

Afzuigkappen & Accessoires

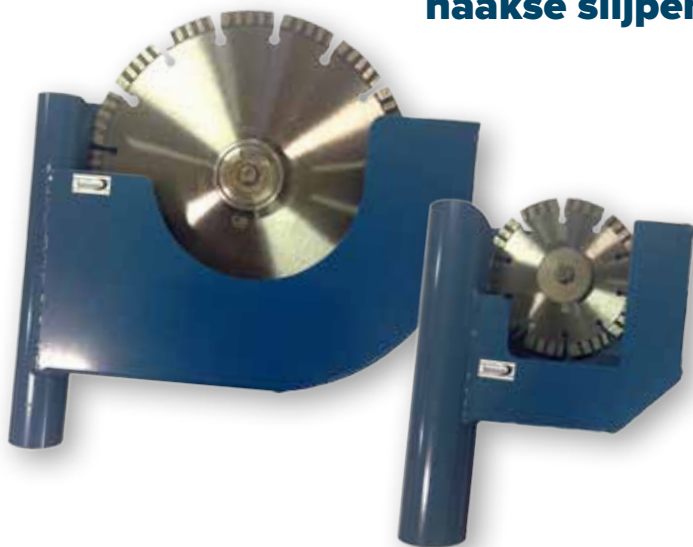


Afzuigkappen

De afzuigkap is de sleutel tot het goed functioneren van een afzuigstelsel. De kap moet licht van gewicht zijn, het juiste ontwerp hebben, gebruiksvriendelijk zijn en tegelijkertijd effectief stof afzuigen. Dust Solutions heeft een afzuigkap voor iedere klus en nagenoeg elk merk en type gereedschap.



Afzuigkap aluminium haakse slijper



| Merk | Schijf | Art.nr | EAN-code | Aansluiting Ø (mm) |
|---------|------------|--------|---------------|--------------------|
| Bosch | 230 mm | 7000 | 8719128488769 | 38 mm |
| Makita | 125-150 mm | 7001 | 8719128488776 | 38 mm |
| Metabo | 125-150 mm | 7002 | 8719128488783 | 38 mm |
| Makita | 230 mm | 7003 | 8719128488790 | 38 mm |
| Metabo | 230 mm | 7005 | 8719128488813 | 38 mm |
| Hitachi | 125-150 mm | 7006 | 8719128488820 | 38 mm |
| Hitachi | 230 mm | 7007 | 8719128488837 | 38 mm |
| Bosch | 125-150 mm | 7008 | 8719128488844 | 38 mm |
| Flex | 125-150 mm | 7011 | 8719128488851 | 38 mm |
| Flex | 230 mm | 7019 | 8719128488868 | 38 mm |
| Dewalt | 125-150 mm | 7020 | 8719128488875 | 38 mm |
| Dewalt | 230 mm | 7021 | 8719128488882 | 38 mm |

| Gereedschap diameter Ø (mm) | Slang Ø (mm) | Hoogte | Art.nr | EAN-code |
|--------------------------------|--------------|--------|--------|---------------|
| 61 mm | 38 mm | 178 mm | 6078 | 7340140118092 |
| 48 mm | 38 mm | 158 mm | 6621 | 7340140118481 |
| 43 mm | 38 mm | 158 mm | 6622 | 7340140118498 |
| 32 mm | 32 mm | 112 mm | 6077 | 7340140118085 |
| - | 50 mm | 100 mm | 6001 | 7340140117989 |
| Onder art.nr. 6078, 6621, 6622 | | | 6130 | 7340140118122 |

Afzuigkap voor boor-, hak- en sloophamer



6078

6621

6622

6130

Verlengstuk voor:
6078, 6621, 6622



6001

Universele afzuigkap voor boren.



6077

Kap voor óp de beitel.



| Afzuigkap t.b.v. luchthamer | Art.nr | EAN-code |
|---|--------|---------------|
| Speciaal ontworpen voor Atlas copco RRC-013/Fuji/Spytze MD-10 hakhamers | 6080 | 8719128488752 |

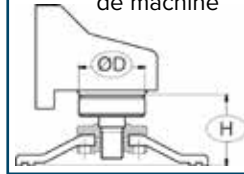
Afzuigkap diamantslijper



- 1 Meet de maat van de schijf



- 2 Meet de nek (ØD) en hoogte (H) van de machine



- 3 Kies de juiste afzuigkap

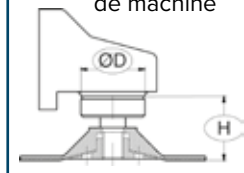


| Schijf | Ø D | H | Omschr. | Art.nr | EAN-code | Aansluiting Ø (mm) |
|--------------|------------------|----------|---------|--------|---------------|--------------------|
| 4½" (115 mm) | 40-49 mm | 49-54 mm | 4½" D | 6681 | 7340140118894 | 32 mm |
| 5" (125 mm) | 40-49 mm | 49-70 mm | 5" D | 6682 | 7340140118900 | 32 mm |
| 5" (125 mm) | 50 mm | 38-61 mm | 5" D | 6673 | 7340140118818 | 32 mm |
| 7" (175 mm) | 54-61 mm | 63-72 mm | 7" D | 6683 | 7340140118917 | 38 mm |
| 7" (175 mm) | 62-65 & 74-77 mm | 63-86 mm | 7" D | 6684 | 7340140118924 | 38 mm |

- 1 Meet de maat van de schijf



- 2 Meet de nek (ØD) en hoogte (H) van de machine



- 3 Kies de juiste afzuigkap



| Schijf | Ø D | H | Omschr. | Art.nr | EAN-code | Aansluiting Ø (mm) |
|------------------|------------------|----------|---------|--------|---------------|--------------------|
| 1½-3" (38-75 mm) | 27 mm | * | 1½-3" F | 6633* | 7340140118559 | 32 mm |
| 4" (100 mm) | 40-49 mm | 39-44 mm | 4" F | 6670 | 7340140118788 | 32 mm |
| 4½" (115 mm) | 40-49 mm | 39-48 mm | 4½" F | 6671 | 7340140118795 | 32 mm |
| 5" (125 mm) | 40-49 mm | 39-48 mm | 5" F | 6672 | 7340140118801 | 32 mm |
| 5" (125 mm) | 50 mm | 38-61 mm | 5" F | 6673 | 7340140118818 | 32 mm |
| 7" (175 mm) | 54-61 mm | 50-59 mm | 7" F | 6674 | 7340140118825 | 38 mm |
| 7" (175 mm) | 62-65 & 74-77 mm | 50-73 mm | 7" F | 6675 | 7340140118832 | 38 mm |

* Past op de Ingersoll-Rand CA 120.

Voor 7" schuurmachines met een hoogte H < 50 mm is het noodzakelijk om een M14 toe te passen (art.nr. 6219). De adaptor zal de hoogte (H) van de machine met 20 mm verhogen waardoor afzuigkap art.nr. 6675 gekozen kan worden.

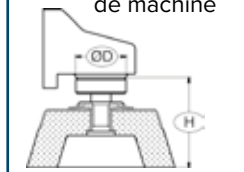
Afzuigkap komsteen machine



- 1 Meet de maat van de schijf



- 2 Meet de nek (ØD) en hoogte (H) van de machine



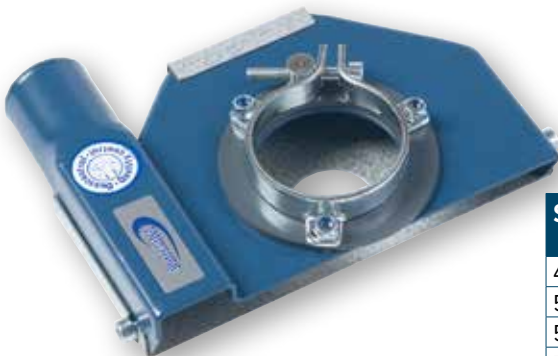
- 3 Kies de juiste afzuigkap



| Schijf | Ø D | H | Omschr. | Art.nr | EAN-code | Aansluiting Ø (mm) |
|-------------|----------|----------|---------|--------|---------------|--------------------|
| 5" (125 mm) | 50-77 mm | 46-81 mm | 5" S | 6680 | 7340140118887 | 38 mm |
| 6" (150 mm) | * | * | 6" S | 6023* | 7340140118054 | 38 mm |

* Afzuigkap 6023 is speciaal gemaakt voor de Bosch, model 7350.

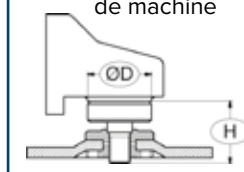
Afzuigkap haakse slijper



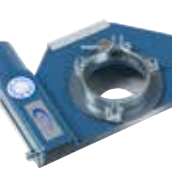
- 1 Meet de maat van de schijf



- 2 Meet de nek (ØD) en hoogte (H) van de machine



- 3 Kies de juiste afzuigkap



| Schijf | Ø D | H | Omschr. | Art.nr | EAN-code | Aansluiting Ø (mm) |
|--------------|------------------|----------|----------|--------|---------------|--------------------|
| 4½" (115 mm) | 40-49 mm | 31-46 mm | 4½" N, K | 6676 | 7340140118849 | 32 mm |
| 5" (125 mm) | 40-45 mm | 31-46 mm | 5" N, K | 6677 | 7340140118856 | 32 mm |
| 5" (125 mm) | 46-53 mm | 31-46 mm | 5" N, K | 6678 | 7340140118863 | 32 mm |
| 7" (175 mm) | 62-65 & 74-77 mm | 31-51 mm | 7" N, K | 6679 | 7340140118870 | 38 mm |

9" (230 mm) is op aanvraag leverbaar.

* Sommige Hitachi machines hebben een Ø40 mm conische nek. Daarvoor plaatst men een speciale ring (art.nr. 6270) die de diameter ØD van de machine vergroot naar 50 mm. Kies vervolgens afzuigkap 5".

Accessoires



Filterpatronen Filtermateriaal specificatie

Cellulose fijnfilter

Goede kwaliteit standaard filter met een hoge afscheidingsgraad. Epoxyhars geïmpregneerd voor weerstand tegen vocht en andere stoffen. Afscheidingsgraad is 99,9 % EN 60335-2-69, klasse M.

Polyester fijnfilter

Hoge kwaliteit filtermateriaal met een uitzonderlijk hoge bestendigheid tegen de meeste stoffen. Bijzonder geschikt voor toepassingen met een hoge vochtigheidsgraad en werkplaatsen waar snij- en koelvloeistoffen worden gebruikt. Filter is van binnen naar buiten uitspoelbaar. Afscheidingsgraad is 99,9 % EN 60335-2-69, klasse M.

HEPA filter

Filtermateriaal is vervaardigd van glasvezel op een cellulose steunlaag. Het HEPA filter is - mits apart gekeurd - geschikt voor het opzuigen van asbest. Afscheidingsgraad is 99,995 % EN 60335-2-69, klasse H (13) EN 1822-1.

| Art.nr | EAN-code | Type stofafscheider | Opp. (m ²) | Filtermateriaal | Afscheidingsgraad | Max. temp. (°C) |
|--------|---------------|---------------------------|------------------------|--|------------------------------------|-----------------|
| 42029 | 7340140110065 | DC 1800, 2700, 2800, 2900 | 1,5 | Cellulose, epoxy gecoat | 99,9 % EN 60335-2-69, klasse M | 80 |
| 42028 | 7340140110041 | DC 1800, 2700, 2800, 2900 | 1,5 | Polyester | 99,9 % EN 60335-2-69, klasse M | 130 |
| 42027 | 7340140110034 | DC 1800, 2700, 2800, 2900 | 0,85 | Cellulose, glasvezel | 99,995% EN 60335-2-69, klasse H 13 | 80 |
| 42026 | 7340140110010 | DC 3700, 3800, 3900 | 2,5 | Cellulose, epoxy gecoat | 99,9 % EN 60335-2-69, klasse M | 80 |
| 42025 | 7340140109984 | DC 3700, 3800, 3900 | 2,5 | Polyester | | 130 |
| 42024 | 7340140109977 | DC 3700, 3800, 3900 | 1,4 | Cellulose, glasvezel | 99,995% EN 60335-2-69, klasse H 13 | 80 |
| 4292 | 7340140112656 | DC 5900 | 8,4 | Polyester | | 130 |
| 44016 | 7340140124079 | DC Tromb 400 | 2,2 | Cellulose, epoxy gecoat | 99,995% EN 60335-2-69, klasse H 13 | 80 |
| 44017 | 7340140124062 | DC Tromb 400 | 2,5 | Polyester | 99,9 % EN 60335-2-69, klasse M | 130 |
| 44043 | 7340140124116 | DC Tromb 400 | 2,5 | Cellulose | 99,9 % EN 60335-2-69, klasse M | 80 |
| 4422 | 7340140114391 | DC 5900 | 2,32 | Cellulose, glasvezel versterkt kunststof | 99,995% EN 60335-2-69, klasse H 13 | 80 |

| Art.nr | EAN-code | Type luchtreiniger | Opp. (m ²) | Filtermateriaal | Afscheidingsgraad | Max. temp. (°C) |
|--------|---------------|--------------------|------------------------|--|------------------------------------|-----------------|
| 42690 | 7340140112106 | Aircube 500 | 0,18 | Polyester filtermat | G3 | 50 |
| 42692 | 7340140112120 | Aircube 500 | 4,56 | cellulose, glasvezel versterkt kunststof | 99,995% EN 60335-2-69, klasse H 13 | 80 |
| 42918 | 7340140112649 | Aircube 1200 | 0,36 | Polyester filtermat | G3 | 50 |
| 42940 | 7340140112731 | Aircube 1200 | 5,49 | Cellulose, glasvezel versterkt kunststof | 99,995% EN 60335-2-69, klasse H 13 | 80 |
| 42917 | 7340140112632 | Aircube 2000 | 0,5 | Polyester filtermat | G3 | 50 |
| 42896 | 7340140112588 | Aircube 2000 | 9,42 | Cellulose, glasvezel versterkt kunststof | 99,995% EN 60335-2-69, klasse H 13 | 80 |



Koolborstels

| Art.nr | EAN-code | Omschrijving |
|--------|---------------|-------------------|
| 40645 | 7340140108703 | 1200W koolborstel |
| 42406 | 7340140111451 | 1400W koolborstel |
| 423095 | 7340140111031 | 1285W koolborstel |

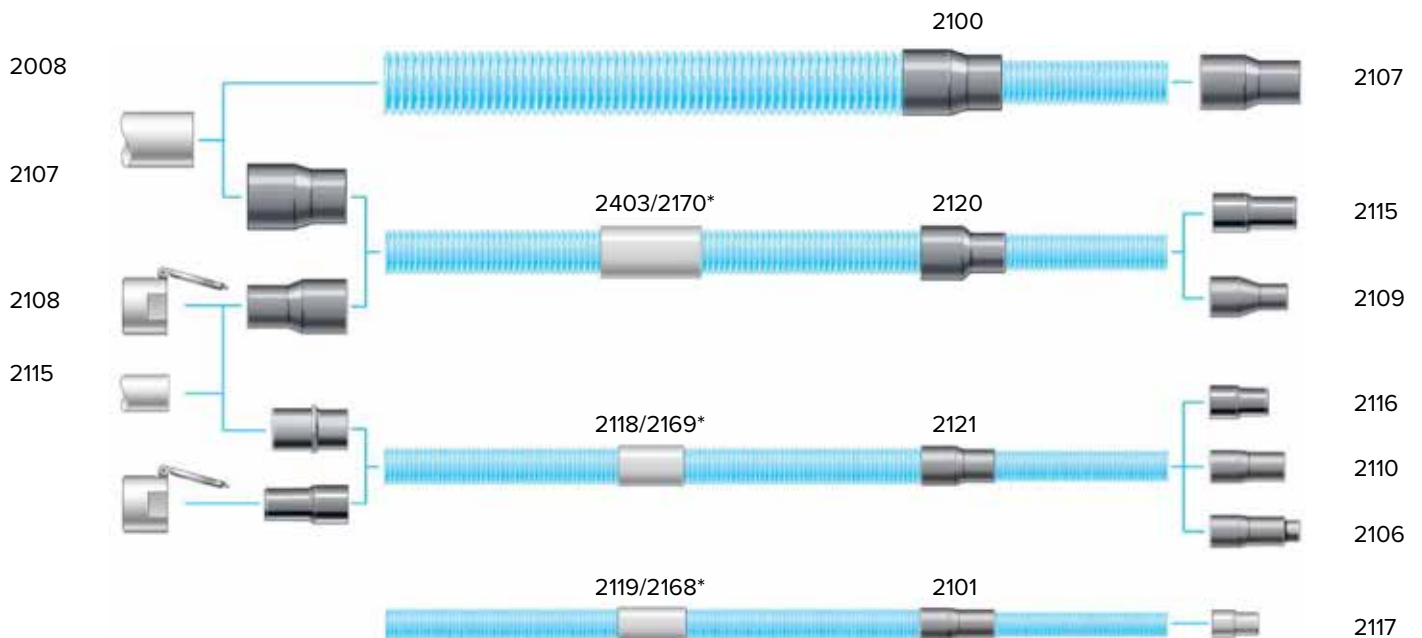
Plastic zakken

| Art.nr | EAN-code | Omschrijving |
|--------|---------------|---|
| 42291 | 7340140110904 | Plastic zakken; rol 10 stuks DC 1800 |
| 42702 | 7340140112182 | Plastic zakken; rol 10 stuks DC 2800/2900 |
| 43619 | 7340140113691 | Plastic zakken; rol 10 stuks DC 3800/3900 |



Dustcontrol slangkoppelingen en moffen

Koppelingen [standaard]



42497



| Art.nr | EAN-code | Koppelingen in mm | Materiaal |
|--------|---------------|-----------------------------------|-----------|
| 2117 | 7340140113066 | Koppeling; 25 slang - 25 inwendig | Kunststof |
| 2106 | 7340140103326 | Koppeling; 32 slang - 17 inwendig | Rubber |
| 2110 | 7340140103401 | Koppeling; 32 slang - 26 inwendig | Rubber |
| 2116 | 7340140103494 | Koppeling; 32 slang - 32 inwendig | Kunststof |
| 2115 | 7340140103470 | Koppeling; 38 slang - 38 inwendig | Kunststof |
| 2108 | 7340140103364 | Koppeling; 38 slang - 50 inwendig | Rubber |
| 2109 | 7340140103388 | Koppeling; 38 slang - 50 inwendig | Rubber |
| 2107 | 7340140103340 | Koppeling; 50 slang - 50 inwendig | Rubber |
| 2008 | 7340140103005 | Koppeling; 50 slang - 76 inwendig | Rubber |

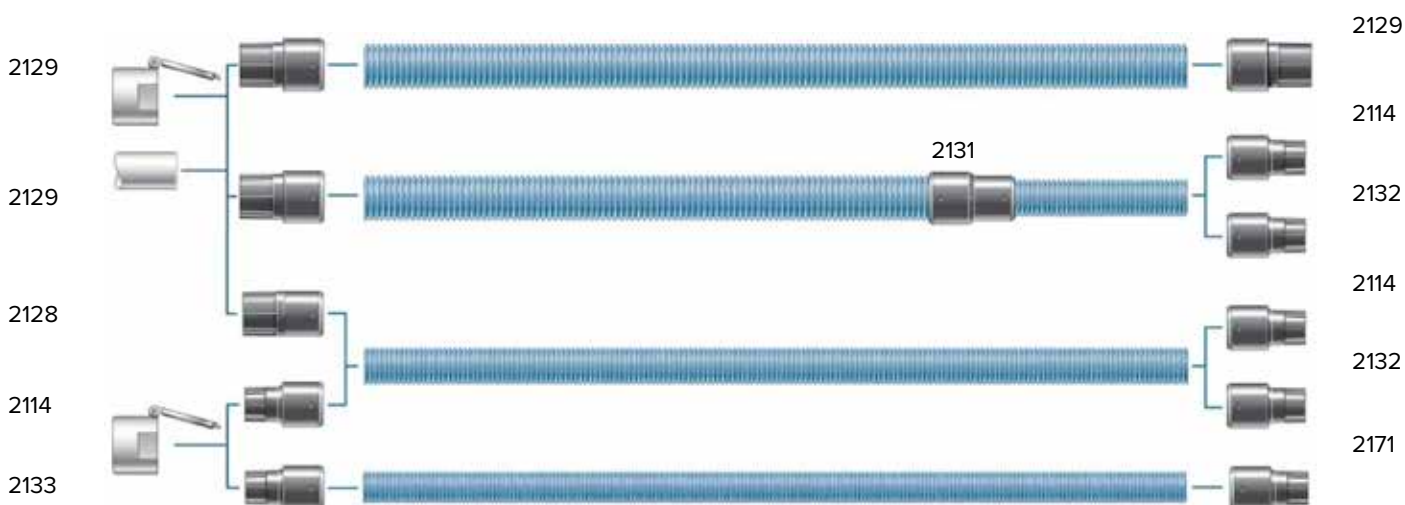
| Art.nr | EAN-code | Moffen in mm | Materiaal |
|--------|---------------|------------------------------------|------------------------|
| 2168 | 7340140103937 | Slangverbinder 32 | Kunststof/Antistatisch |
| 2118 | 8719128488929 | Slangverbinder 38 | Kunststof |
| 2169 | 7340140103951 | Slangverbinder 32 | Kunststof/Antistatisch |
| 2170 | 7340140103340 | Slangverbinder 50 | Kunststof/Antistatisch |
| 2101 | 7340140103289 | Slangverloop 32-25 | Rubber |
| 2121 | 7340140103524 | Slangverloop 38-32 | Rubber |
| 2120 | 7340140103500 | Slangverloop; 50-38 | Rubber |
| 2100 | 7340140103265 | Slangverbinder 76 slang - 50 slang | Rubber |

| Art.nr | EAN-code | Connector in mm | Materiaal |
|--------|---------------|---|-----------|
| 42497 | 7340140111673 | Multiconector naar 25, 27, 29, 31, 33 en 35 | Rubber |

* Antistatisch

Dustcontrol slangkoppelingen en moffen

Koppelingen [draaibaar]



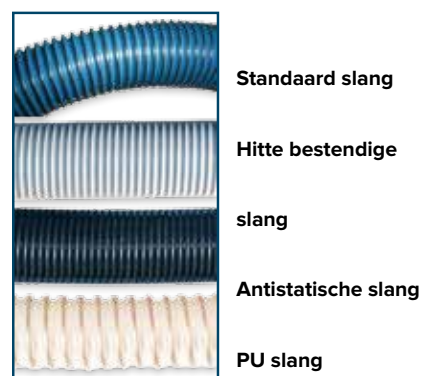
| Art.nr | EAN-code | Koppelingen in mm | Materiaal |
|--------|---------------|---|-----------|
| 2171 | 7340140103999 | Koppeling draaibaar; 32 slang-32 inwendig | Kunststof |
| 2132 | 7340140103654 | Koppeling draaibaar; 38 slang-32 inwendig | Kunststof |
| 2114 | 7340140103456 | Koppeling draaibaar; 38 slang-38 inwendig | Kunststof |
| 2129 | 7340140103616 | Koppeling draaibaar; 50 slang-50 inwendig | Kunststof |
| 2133 | 7340140103678 | Koppeling draaibaar; 32 slang-38 inwendig | Kunststof |
| 2128 | 7340140103593 | Koppeling draaibaar; 38 slang-50 inwendig | Kunststof |

| Art.nr | EAN-code | Moffen in mm | Materiaal |
|--------|---------------|---------------------------------|-----------|
| 2131 | 7340140103630 | Slangverbinder draaibaar; 50-38 | Kunststof |

| Art.nr | EAN-code | Connector | Materiaal |
|--------|---------------|---|-----------|
| 42497 | 7340140111673 | Multiconector naar 25, 27, 29, 31, 33 en 35 | Rubber |

Afzuigslangen

| Art.nr | EAN-code | Slang in mm | Materiaal |
|--------|---------------|--|----------------|
| 2111 | 7340140103425 | Zuigslang Ø 38; p/m | Standaard |
| 2401 | 7340140104033 | Zuigslang Ø 50; p/m | Standaard |
| 2012 | 7340140103432 | Zuigslang Ø 38; p/m | Antistatisch |
| 2013 | 7340140103449 | Zuigslang Ø 50; p/m | Antistatisch |
| 2003 | 7340140102954 | Zuigslang Ø 38; p/m | Hittebestendig |
| 2004 | 7340140102961 | Zuigslang Ø 50; p/m | Hittebestendig |
| 2015 | 7340140103074 | Slangenset compleet Ø 38; 1800/2700/2800/2900; L=5 m | Standaard |
| 2105 | 7340140103319 | Slangenset compleet Ø 50; 3700/3800/3900; L=5 m | Standaard |
| 2126 | 7340140103586 | Slangenset compleet Ø 38; 1800/2800/2900A; L=5 m | Antistatisch |



Afzuigmondstukken en zuigbuizen Ø 38 mm

| Art.nr | EAN-code | Accessoires Ø 38 mm |
|--------|---------------|--|
| 7257 | 7340140120408 | Zuigbuis staal |
| 7235 | 7340140120187 | Vloermondstuk b=370 mm |
| 7236 | 7340140120200 | Vloermondstuk b=450 mm |
| 7035 | 7340140119129 | Handpijp |
| 7213 | 7340140119990 | Spleet mondstuk staal |
| 7260 | 7340140120453 | Verlengbuis staal l=715 mm |
| 7365 | 7340140121344 | Spleet mondstuk kunststof antistatisch |
| 7264 | 7340140120521 | Nozzle taps rubber |
| 7276 | 7340140120712 | Nozzle taps rubber met stalen buis |
| 7047 | 7340140119273 | Borstel 200mm met stalen buis |
| 7038 | 7340140119150 | Zuig nozzle |
| 7078S | 8719128488899 | Borstel |



Vloermondstuk (7235 - 370 mm,
7236 - 450 mm)



Afzuigmondstukken en zuigbuizen Ø 50 mm

Zuigbuis (7265)

Handpijp (7033)

Spleetmondstuk (7212)

Verlengbuis (7268)

Borstel 38 mm (7079S)

Zuignozzel (7264)

Zuignozzel (7030)

Vloermondstuk
(7238 - 500 mm)

| Art.nr | EAN-code | Accessoires Ø 50 mm |
|--------|---------------|------------------------------------|
| 7265 | 7340140120545 | Zuigbuis staal |
| 7238 | 7340140120224 | Vloermondstuk b=500 mm |
| 7033 | 7340140119105 | Handpijp |
| 7212 | 7340140119983 | Spleet mondstuk staal |
| 7268 | 7340140120576 | Verlengbuis staal l=710 mm |
| 7149 | 7340140119778 | Spleet mondstuk kunststof |
| 7272 | 7340140120613 | Nozzle taps rubber |
| 7277 | 7340140120736 | Nozzle taps rubber met stalen buis |
| 7030 | 7340140119082 | Zuig nozzle |
| 7279S | 8719128488905 | Borstel |

Accessoires voor lasdampafzuiging

| Art.nr | EAN-code | Omschrijving |
|--------|---------------|---|
| 6098 | 7340140118115 | Afscherm zuigmondstuk met magneetvoet |
| 6005 | 7340140118023 | Flexibele metalen slang 38mm met tuit 70mm en magneetvoet |
| 6616 | 7340140118467 | Flexibele metalen slang 50mm met tuit en magneetvoet |
| 6610 | 7340140118443 | Flexibele metalen slang 38mm met tuit en magneetvoet |





Dustcontrol | Stationaire afzuigsystemen

Naast de mobiele apparatuur levert Dustcontrol een uitgebreid pakket aan componenten voor stationaire afzuig- en schoonmaaksystemen zoals:

• ventilatoren • filters • voorafscheimers
• leidingmateriaal • accessoires.
Hiermee levert Dust Solutions altijd een passende oplossing voor uw probleem.



Plymoth | Afzuigarmen • Stofdampfilters Olie-nevel-filters • Uitlaatgasafzuiging

De flexibele afzuigarmen, olie en emulsienevel afzuiging en uitlaatgas afzuiging van Plymoth kenmerken zich door een combinatie van goede kwaliteit en een aantrekkelijk

prijsniveau. Plymoth is goed voor een gezondere werkomgeving. De afzuigarmen zuigen damp, gassen en dergelijke direct af bij de bron. Kortom Plymoth is de beste keus.



Sult | Automatisch reinigende patronenfilters

Automatisch reinigende patronenfilters. De Sult patronenfilters zijn geschikt voor onstopping van een grote

verscheidenheid aan droge stoffen zoals: • lasrook • snijdstof • betonstof • houtstof • papierstof.



Teijo | Industriële reinigingsmachines

Industriële reinigingsmachines. Het assortiment wasmachines van Teijo bestaat uit boven- en voorladers en machines met enkele of meerdere reinigungsstages. Alle machines zijn vervaardigd van hoogwaardige

materialen. Teijo's voornaamste kenmerken zijn: • ronddraaiende reinigungsbus • hoge capaciteit vloeistoftank • uitstekende warmte- en geluidsisolatie. Dit leidt tot een eerste klas schoonmaakresultaat.



Dust Solutions ontvangt u graag in haar showroom. Bel ons voor een afspraak.

Officiële importeur voor de Benelux:

Healthy Business
Dustcontrol

ORIGINAL
Plymoth

SULT

TEIJO

Dust
SOLUTIONS BV
Gezonde lucht op elke werkplek

DUST SOLUTIONS BV
Eiffelstraat 44
8013 RT Zwolle
tel: +31(0)38-2020154
fax: +31(0)38-2020157
sales@dustsolutions.nl
www.dustsolutions.nl